

Bulletin d'inscription

A retourner à l'Abbaye de Fontdouce, 17 770 St Bris-des-Bois, accompagné d'un acompte de 50 € à l'ordre de l' « Abbaye de Fontdouce ».

NOM :

Prénom :

Adresse :

.

Tel :

Mail :

Danse : Pratique ou non

.

Autres pratiques corporelles

.



Les organisateurs se réservent le droit d'annuler le stage si un nombre minimum de stagiaires n'est pas atteint une semaine avant le début de chaque stage.



L'Abbaye de Fontdouce

Monastère fondé par les bénédictins en **1111**, il compte à son apogée une centaine de moines, puis bascule progressivement dans l'oubli à partir des Guerres de Religion. Vendu comme Bien National après la Révolution, il est alors transformé en ferme viticole : les bâtiments monastiques, en partie remblayés, vont servir de chais, de hangars ou de remises. **Depuis 1970**, les propriétaires actuels, pris par la passion de la restauration, font revivre année après année les bâtiments conventuels.

Le charme de Fontdouce tient également à son implantation au cœur d'un vallon verdoyant. Vous pouvez profiter de la **quiétude** de ce lieu unique avec les balades à travers bois ou bien **en pique-niquant au bord de l'eau**.

Renseignements et réservations :
Aurore MICHEL
Abbaye de Fontdouce ; 17 770 S-Bris-des-Bois
05 46 74 77 08 ; fontdouce@orange.fr
Hébergement : contacter l'Office de
Tourisme de Saintes au 05 46 74 23 82 ou
de Cognac au 05 45 82 10 71

STAGE DE DANSE CONTEMPORAINE

Le corps en résonance avec la pierre

Christine Wahl
danseuse-chorégraphe

➤ **1 au 4 août 2011**



Abbaye de Fontdouce
17 770 St Bris-des-Bois

Thème

« Le corps en résonance avec la pierre »

Contenu

Le matin : concourir à la réceptivité sensitive du corps

Ecoute intérieure en lien avec le lieu qui aboutira à un travail de mise en mouvement du corps en passant par le travail de l'écoute, de l'assouplissement et de la mise en corps dans le geste dansé.

L'après-midi : de l'individuel vers le collectif

En s'appuyant sur la pratique du matin, renforcement du travail corporel dansé pour aboutir à la création de chacun et chacune vers une création collective.

Horaires

De 9h30 à 18h00

Niveau

Tous niveaux :

Initiation et perfectionnement

Nombre de stagiaires

Maximum 16 stagiaires

Matériel

Tenue souple ; prévoir des chaussettes chaudes et un tapis pour le travail au sol.

Les stagiaires peuvent apporter des livres de poésie et de la musique : ces matériaux d'échange constituent un carnet de voyage qui tisse le travail corporel.

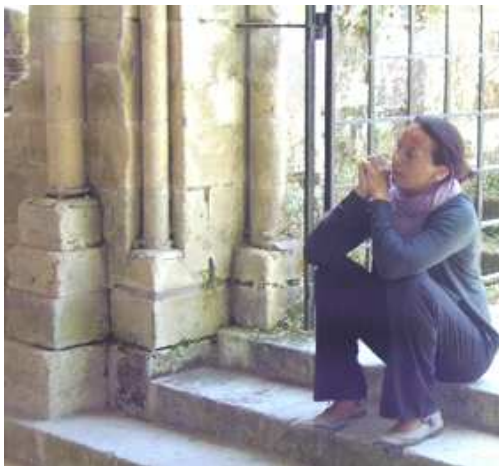
Tarifs

Coût pédagogique : 208 €

Adhésion de 8 € à Voix d'Aunis

Paiement à l'ordre de l'Abbaye de Fontdouce

Christine Wahl



Danseuse-chorégraphe, elle est également thérapeute manuelle, formée aux chaînes musculaires (G. Struyf), enseignante en tai-chi-chuan et en anatomie, et diplômée de philosophie. Ainsi, elle engage dans son travail de chorégraphe une conscience de l'être et du corps, dans le respect et la fluidité de sa constitution profonde. Elle découvre l'abbaye de Fontdouce en 2009 et s'est vite attachée à ce lieu riche en énergie, en histoire et en ressenti. A travers ce stage de danse contemporaine, elle propose de donner vie à la pierre et de se servir de la pierre pour donner vie à la danse : « **le corps en résonance avec la pierre** ».

Représentation

Christine Wahl se produira à l'Abbaye de Fontdouce le mercredi 3 Août à 15h.

Voix d'Aunis

3 rue des Sablières, 17540 St-Sauveur d'Aunis

Tel : 05 46 01 71 43 ; voixdaunis@voila.fr

Site : www.voixdaunis.com

www.concert-acappella.com

146701 (licence2) ; 146702 (licence3)

Et aussi ...

Stage Chant médiéval et Taïchi

Date : du 17 au 21 août 2011

Thème :

Chant grégorien et médiéval : airs et polyphonies.

Corps et voix

Contenu :

Taïchi et préparation corporelle pour le chant, technique vocale, vocalises et répertoire autour du chant grégorien et médiéval.

Représentation de fin de stage : dim 21 août à 16h

Intervenantes :



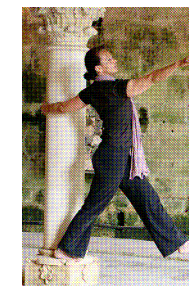
> Fabienne Cellier-Triguel

Artiste lyrique et pédagogue de la Voix

Passée par l'E.N.M de La Rochelle, elle possède une formation d'instrumentiste, d'écriture et de musicologie, dont une maîtrise sur l'enseignement collectif de la technique vocale. Elle poursuit ses études de chant à Paris où elle obtient le 1^{er} prix au concours Bellan. Son vaste répertoire de soprano puise dans la musique sacrée, notamment dans le répertoire traditionnel, médiéval et grégorien.

> Christine Wahl

Professeure de danse et de Taïchi



Kinésithérapeute, thérapeute manuel, danseuse-chorégraphe, fasciathérapeute (MDB), formée aux chaînes musculaires (G. Struyf).

Enseignante en tai-chi-chuan.

Relier le chant au corps et au geste, dans la recherche d'une ouverture corporelle, d'un espace intérieur et d'un bien-être où souffle, résonance et voix prennent naissance dans la justesse d'un geste naturel et dans l'énergie de la transmission.